



KHỞI ĐỘNG





Trò chơi: Chiếc hộp bí ẩn



LUẬT CHƠI

- Chuẩn bị trước một chiếc hộp bên trong chứa các sản phẩm công nghệ/sáng chế (cuộn giấy vệ sinh/điện thoại/bút chì/bóng đèn,...) và có khoét lỗ phía trên để HS có thể luồn tay qua.
- HS giơ tay lên bục giảng, thò tay qua hộp (không nhìn), sờ vào đồ vật bí ẩn được giấu bên trong và đoán đó là cái gì.



TRÒ CHƠI BẮT ĐẦU



CÔNG NGHỆ

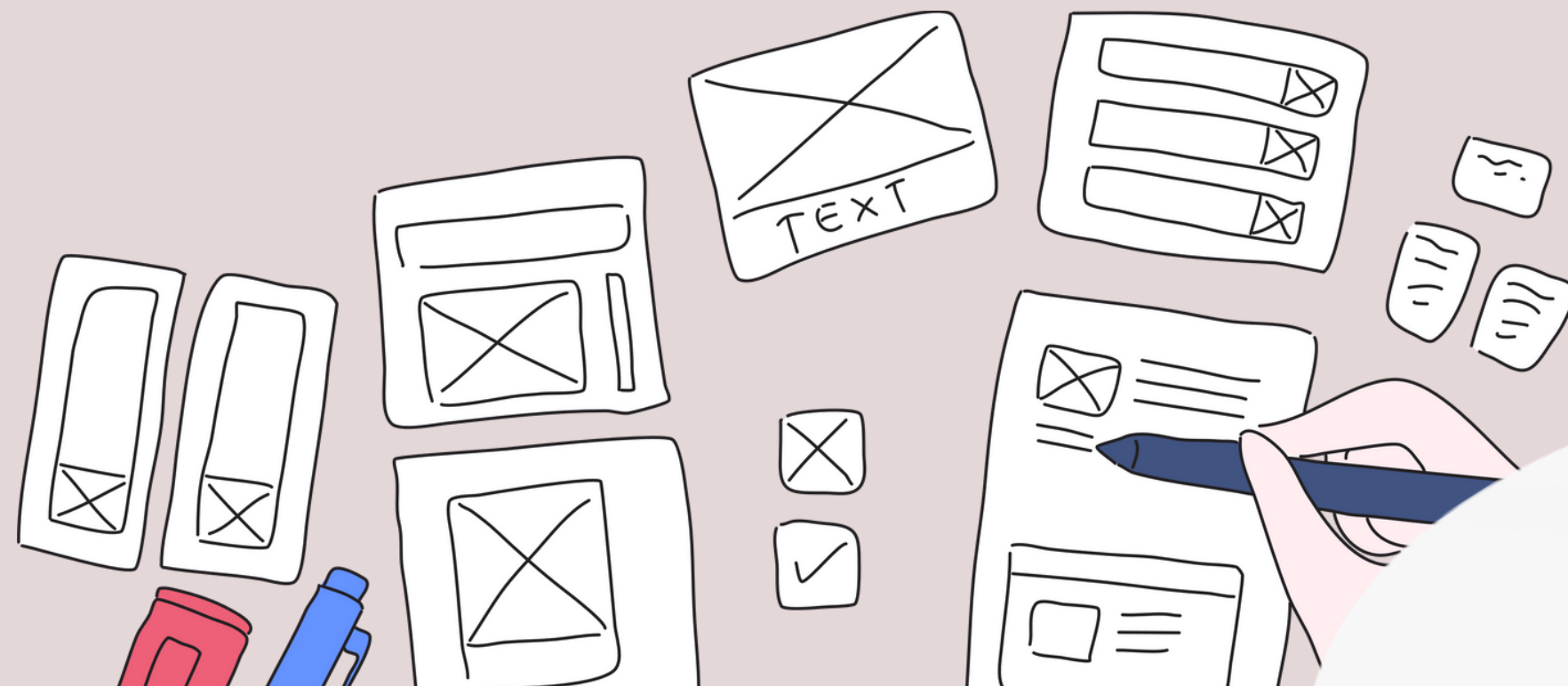
BÀI 2: NHÀ SÁNG CHẾ



**KHÁM
PHÁ**



1. Vai trò của sáng chế



Quan sát Hình 1 và cho biết các sáng chế dưới đây có vai trò như thế nào trong đời sống.

a) Trong đời sống



a) Cách treo cuộn giấy vệ sinh với đầu cuộn giấy ở phía trên



b) Bóng đèn điện



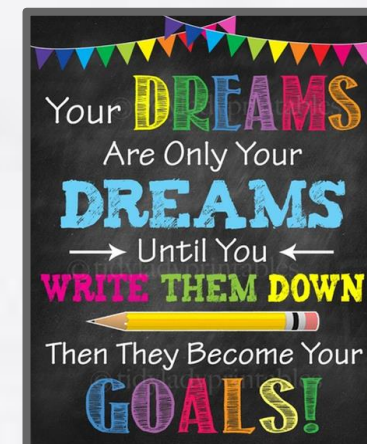
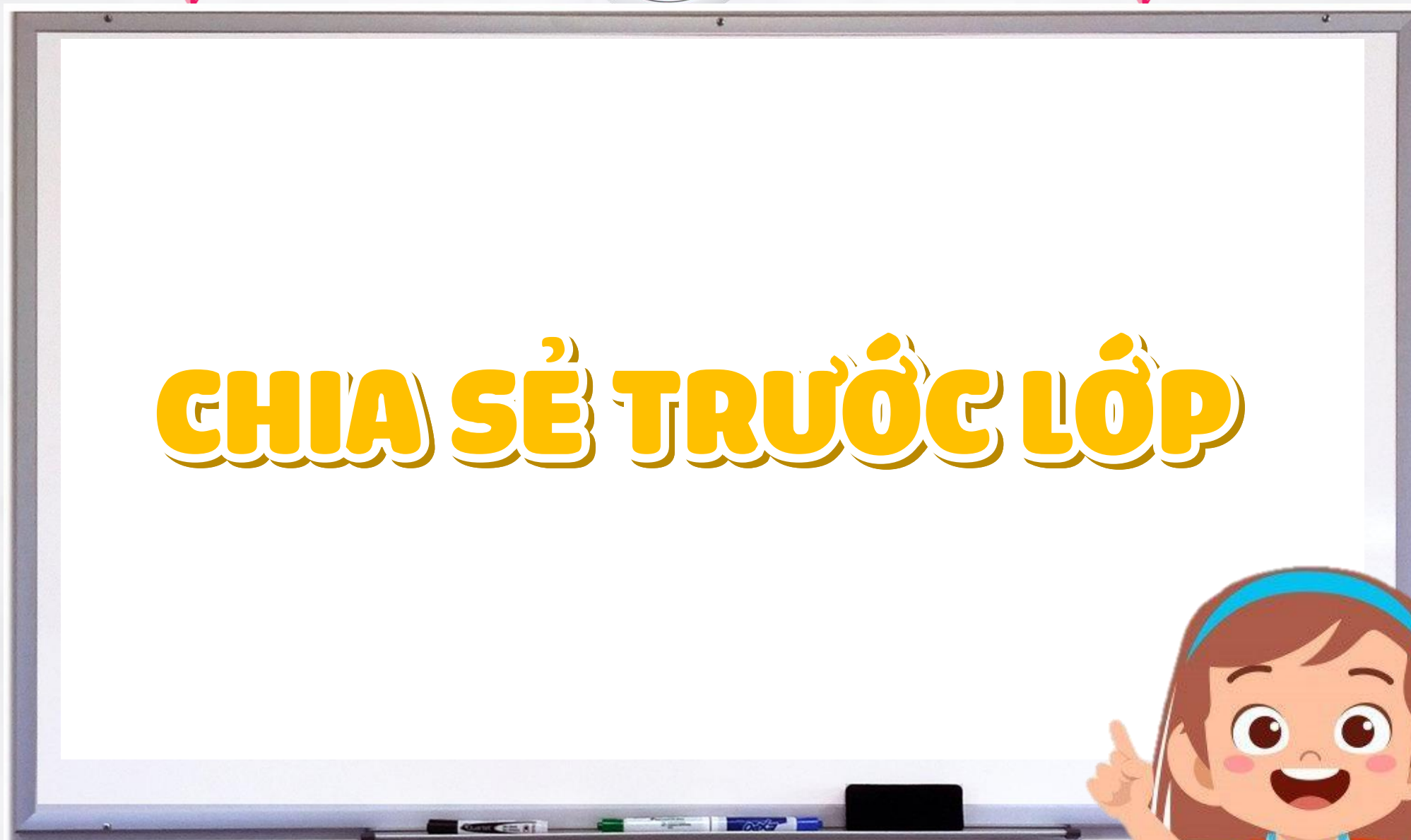
c) Giấy viết



d) Guồng nước

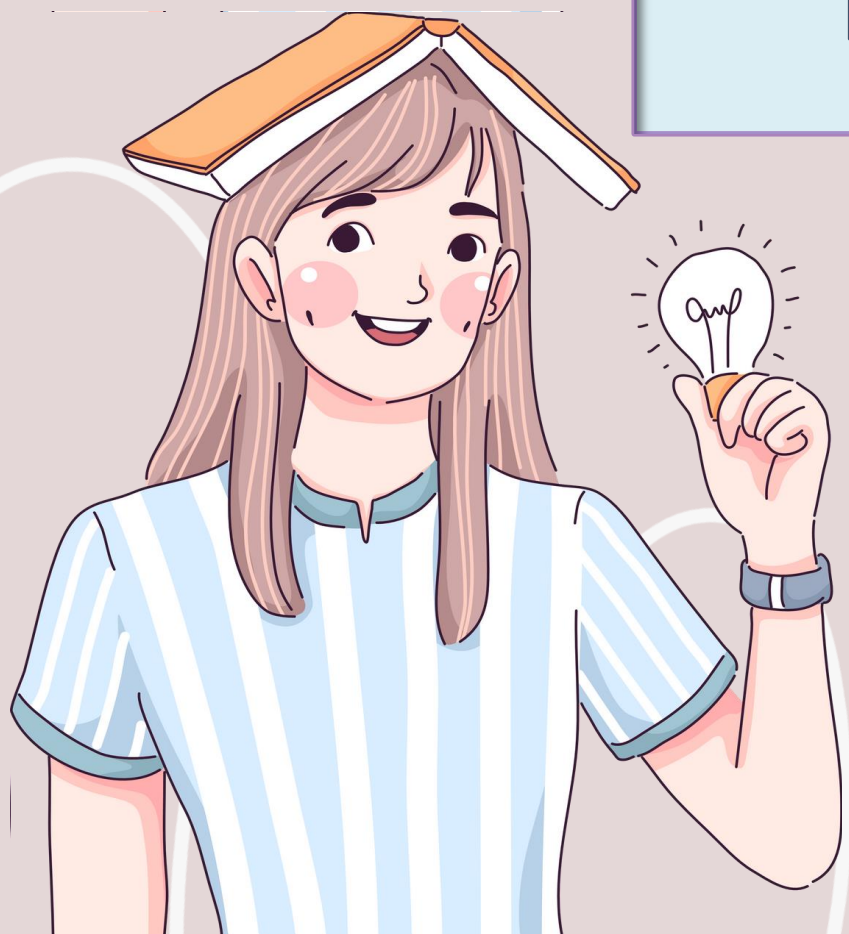
Hình 1

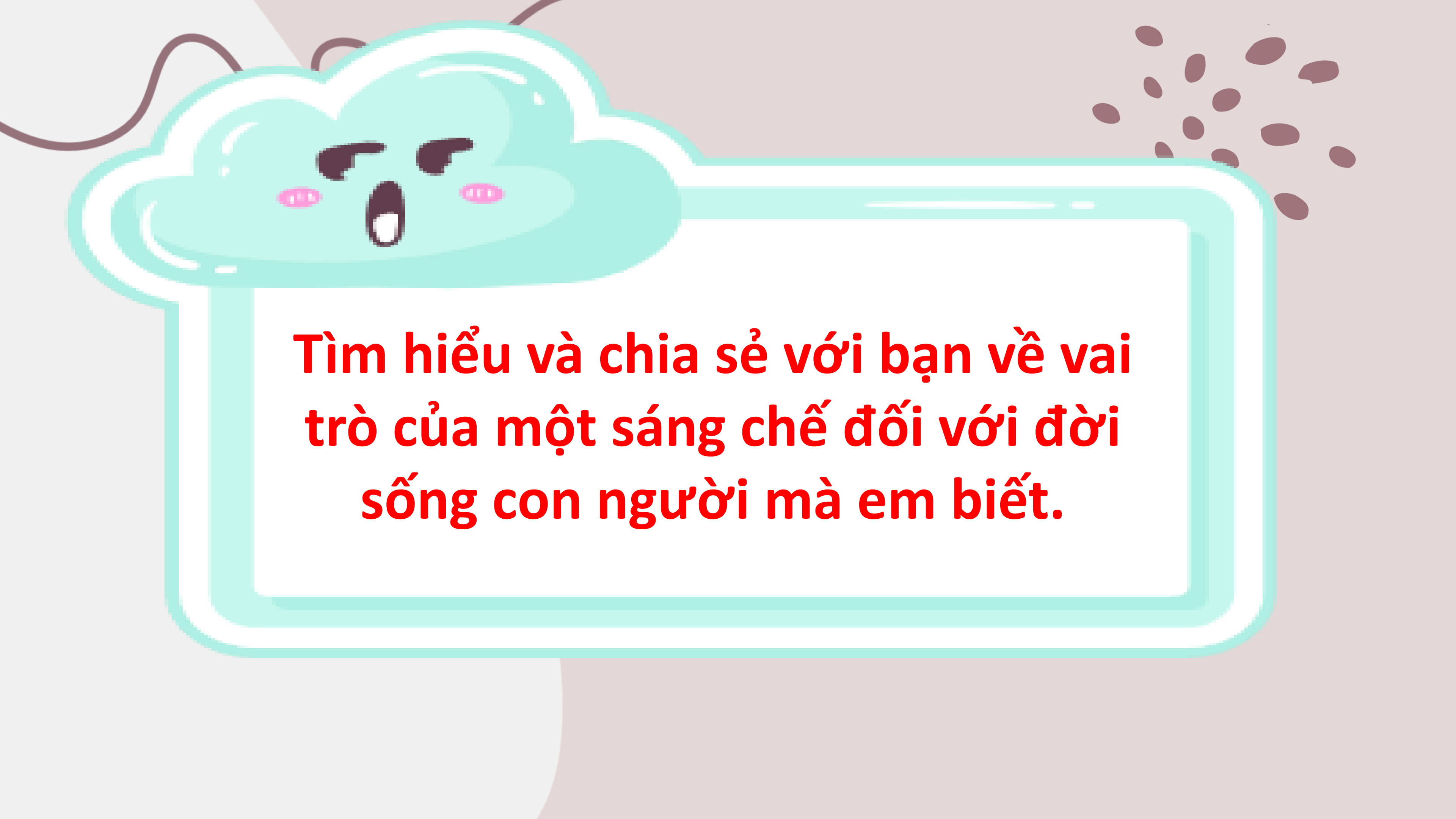
Thảo luận nhóm 4



KL

Như các em vừa tìm hiểu, các sáng chế sẽ góp phần tạo ra sản phẩm mới, cải tiến sản phẩm, thúc đẩy sự phát triển của công nghệ, giúp đời sống con người tiện nghi và văn minh hơn.





Tìm hiểu và chia sẻ với bạn về vai trò của một sáng chế đối với đời sống con người mà em biết.

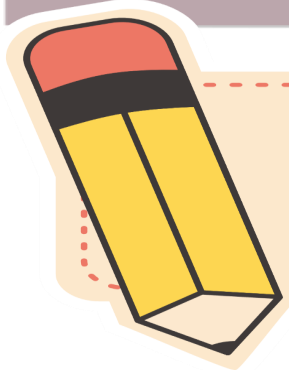
VÍ DỤ



Dùng để biết, lưu trữ thông tin.



Tìm hiểu, thiết kế poster yêu thích và trình bày đơn cải tiến một sáng chế mà em giản ra giấy A5 theo một số gợi ý sau:



Tên sáng chế.



Nhà sáng chế phát minh sáng chế đó.



Công dụng của sáng chế đó.



Ý tưởng cải tiến sáng chế (ưu điểm/điểm mới của sáng chế đó).



Hình vẽ minh họa đơn giản.